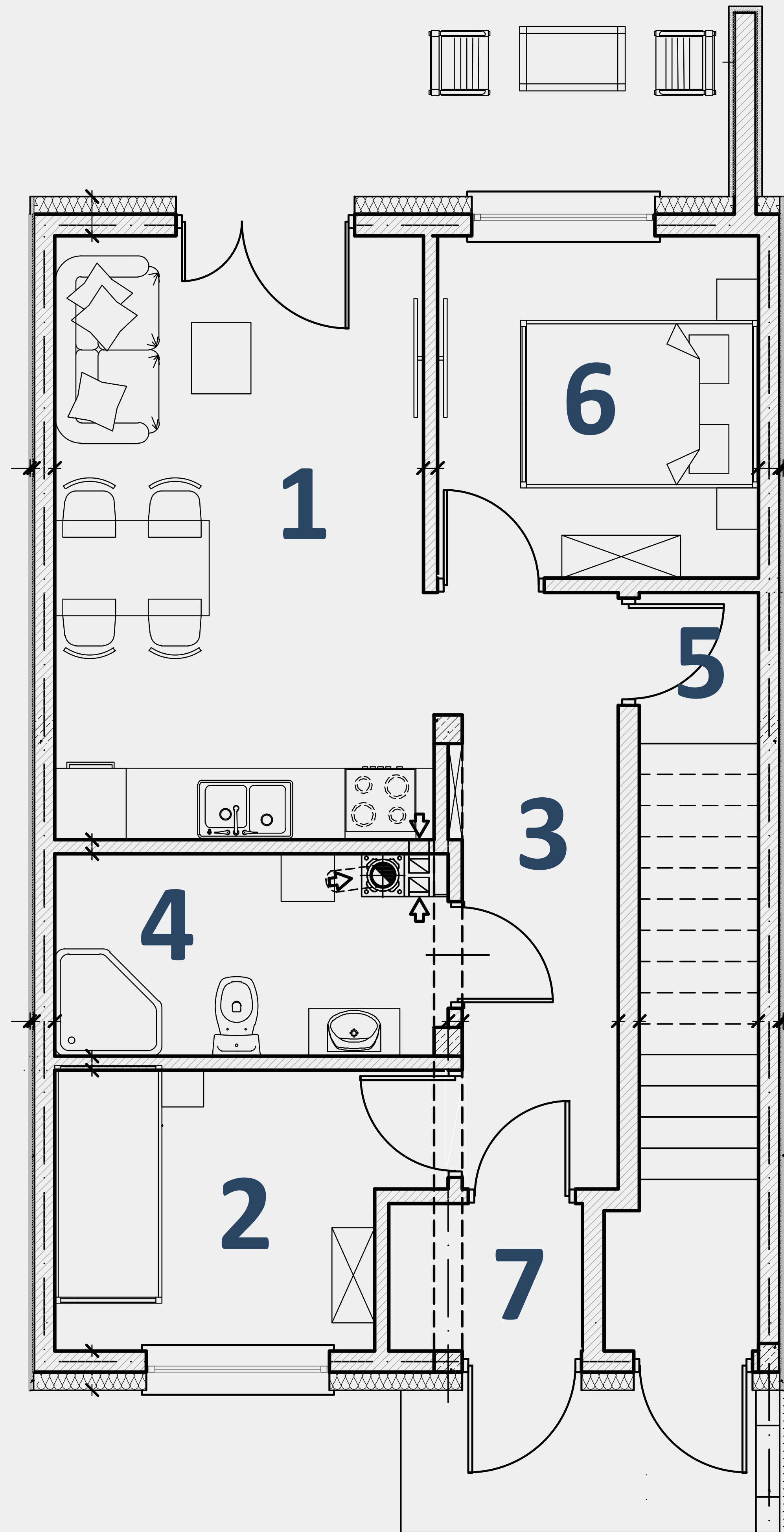


Apartamenty nad Sanem



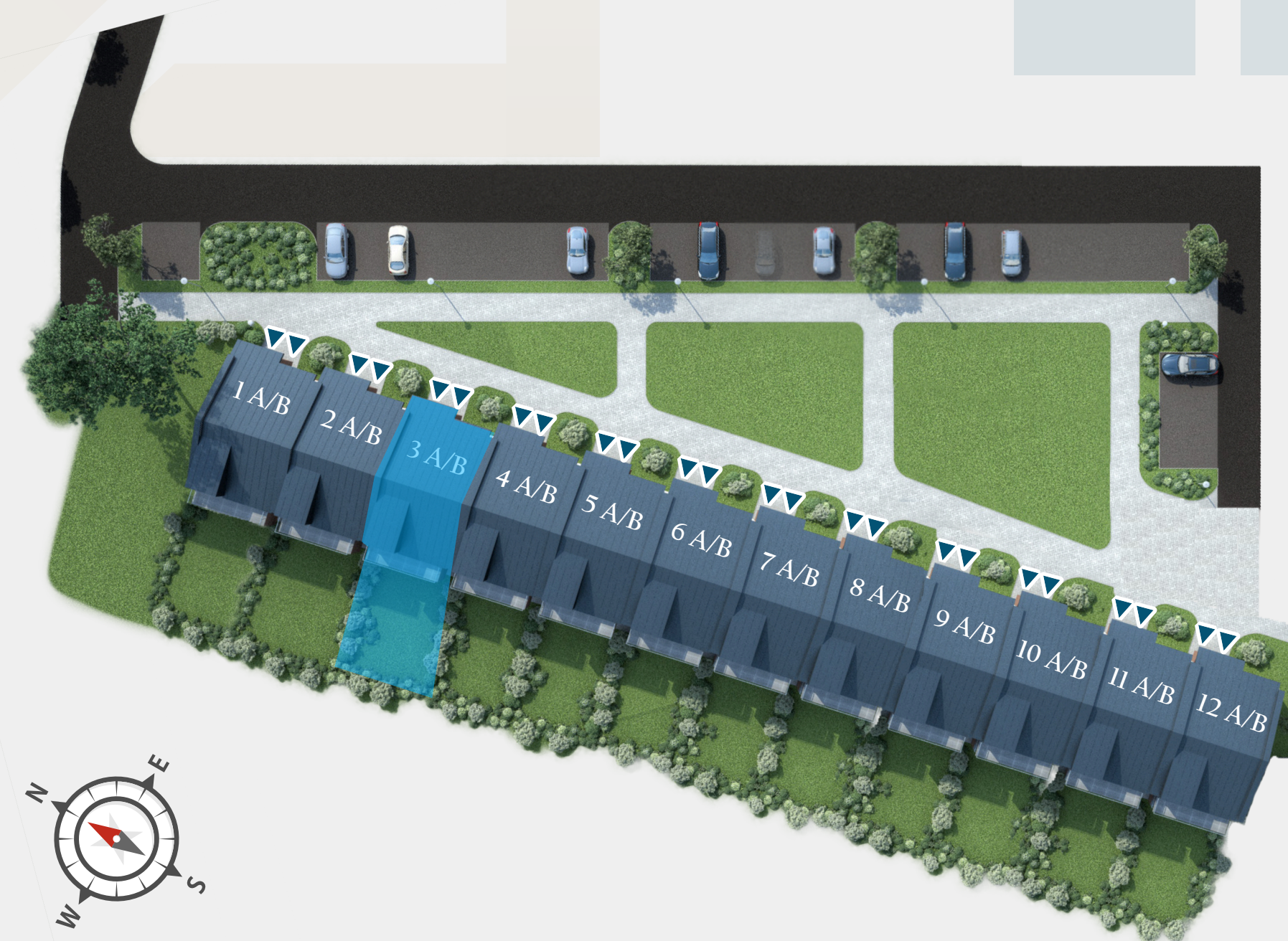
Rzut parteru

Budynek **3** Kondygnacja **1** Mieszkanie **A**

Nr.	Pomieszczenie	pow. użyt. m ²
1	Salon z aneksem kuchennym	16,43
2	Pokój	7,22
3	Korytarz	6,92
4	Łazienka	5,59
5	Schowek	2,82
6	Pokój	8,03
7	Wiatrołap	2,02

Taras: **9,60m²**
Ogród: **69,12m²**

Powierzchnia użytkowa: **49,03m²**



LOKAL PARTNERS SP. Z O.O.
PLAC KONSTYTUCJI 3 MAJA 6
38-600 LESKO

tel.: 534 964 712, 602 725 405
www.apartamentynadsanem.pl